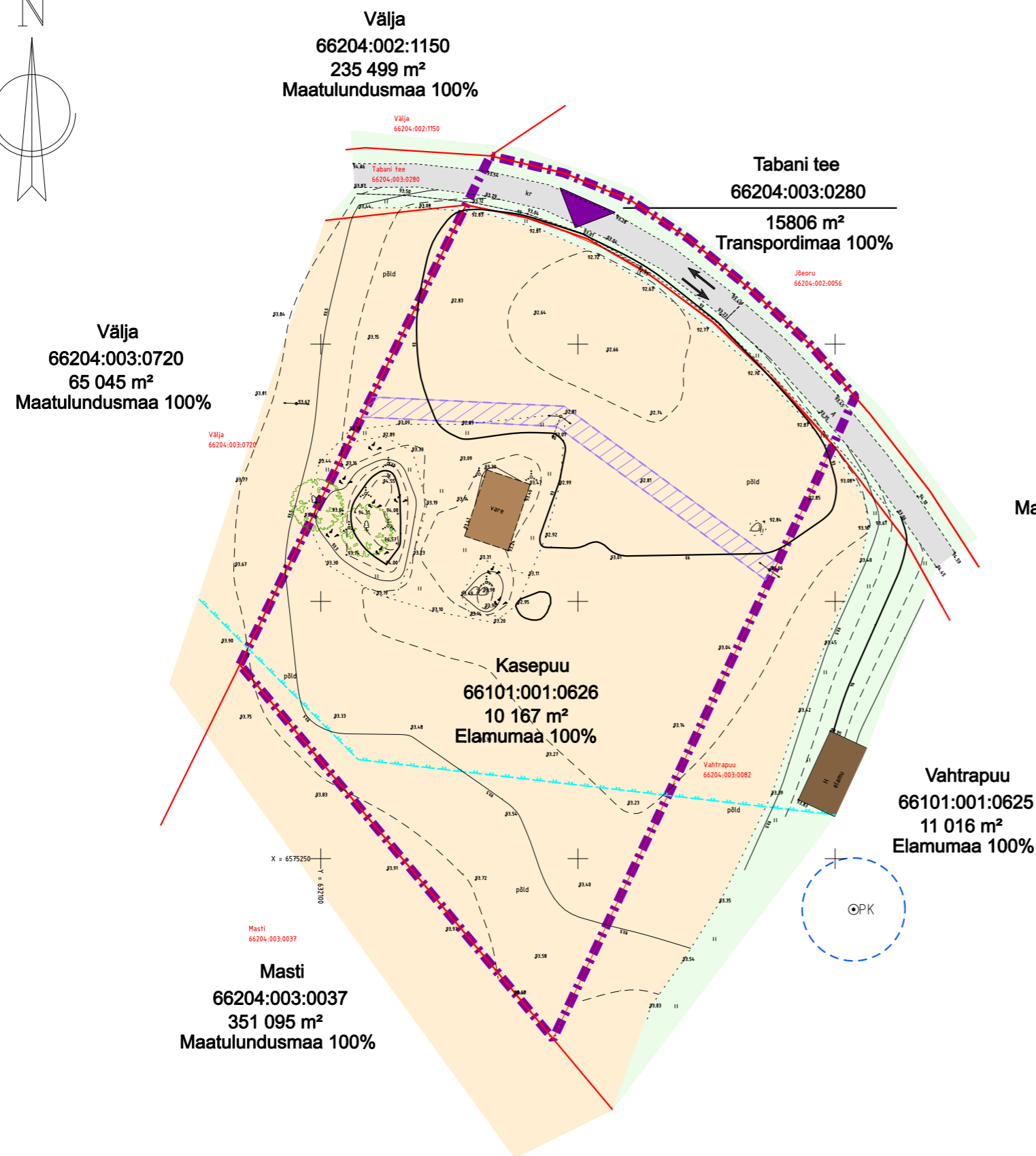


# KASEPUU MAAÜKSUSE DETAILPLANEERING



## LEPPEMÄRGID

- PLANEERINGUALA PIIR
- OLEMASOLEV KINNISTU PIIR
- JUURDEPÄÄS KINNISTULE
- OLEMASOLEV EHITIS
- OLEMASOLEV HALJASALA
- OLEMASOLEV PÖLD
- OLEMASOLEV KATENDIGA ALA (sõidutee)
- ELEKTRIPAIGALDISE KAITSEVÖÖND (õhuliin kuni 1,0 kV - 2 m mõlemal pool liini telge)
- OL.OLEV MADALPINGE ÕHULIIN
- OLEMASOLEV PUURKAEV
- PUURKAEVU HOOLDUSALA r=10m
- OLEMASOLEVAD LIIKLUSSUUNAD
- OLEMASOLEV KÕRGHALJASTUS
- KAITSMATA PÕHJAVEEGA ALA PIIR

### MÄRKUSED:

- Detailplaneering kehtib koos seletuskirjaga
- Detailplaneeringu koostamisel on kasutatud Telg MK OÜ geodeetilist alusplaani töö nr 33T1120; möödist.16.02.2023.a;
- Koordinaadid L-EST97, kõrgused EH2000
- kogu planeeringuala asub maardla nr M192 alal ning Pandivere ja Adavere - Põltsamaa nitraaditundlikul alal

### OÜ PROJEKTEERIMIS- KESKUS

Oja tn 1  
44314 RAKVERE  
projekteerimiskeskus@gmail.com  
tel +372 5330 2290  
MTR registr.nr. EEP004838  
www.projekteerimiskeskus.ee

Juhataja /allkirjastatud digitaalselt/ K.Õisma

Arhitekt /allkirjastatud digitaalselt/ A. Tiidema

### KASEPUU MAAÜKSUSE DETAILPLANEERING

Asukoht: Lääne-Viru maakond, Rakvere vald,  
Karitsa küla Kasepuu mü (66101:001:0626)

Koostamise korraldaja: Rakvere Vallavalitsus

OLEMASOLEV OLUKORD	Joonis	Töö nr.	235/0524
		Möötkava	1/1000
		Kuupäev	29.05.2024
		Staad.	DP
		Leht	2 / 4